



Rijkswaterstaat  
*Ministerie van Infrastructuur en Milieu*

# Maritieme Veiligheid

Op het Schelde-Rijnkanaal





# Verkeerspost Wemeldinge



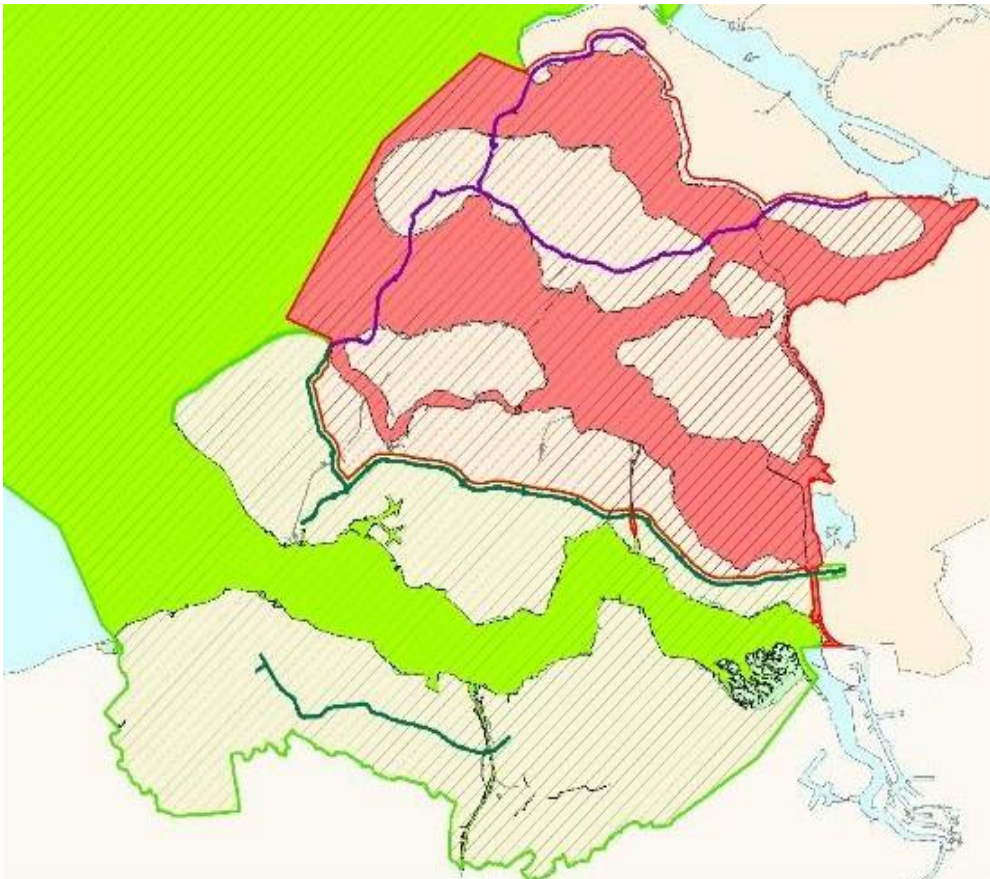
24/7/365

2 VKL's





## Beheersgebied Verkeerspost Wemeldinge



- Oosterschelde
- Veerse Meer
- Grevelingenmeer
- Volkerak
- Kanaal door Zuid-Beveland
- Schelde-Rijnkanaal



## Primaire taak Verkeerspost Wemeldinge



- Actieve verkeersbegeleiding Oosterschelde.
- Voorkomen strandingen:  
(niet alles geregistreerd)
- -Gemiddeld +/-50 p. jaar
- Vanaf 2000 tot nu: 843
- Incidentmanagement:  
In 2016 59 noemenswaardige incidenten in beheersgebied.
- Hiervan 14 op het Schelde-Rijnkanaal.



## Buitenom het radarwerk (tweede man)

- Aanspreekpunt Rijkswaterstaat buiten kantoor tijden.
- Inwinnen en verstrekken meteogegevens.
- Beoordelen aanvragen bijzonder transport.
- Vergunningverlening en eventuele handhaving.
- Coördinatie calamiteiten en incidentmanagement.



Eigen eenheden



KWC



GMK



## Meer weten? Bel, fax, mail of kom langs!

- Verkeerspost Wemeldinge
- Kanaalweg 94, 4401 PE Yerseke
- Telefoon: 088-7974 801
- E-mail: [VWM-VP-Wemeldinge@RWS.NL](mailto:VWM-VP-Wemeldinge@RWS.NL)



# Geschiedenis van het Kanaal

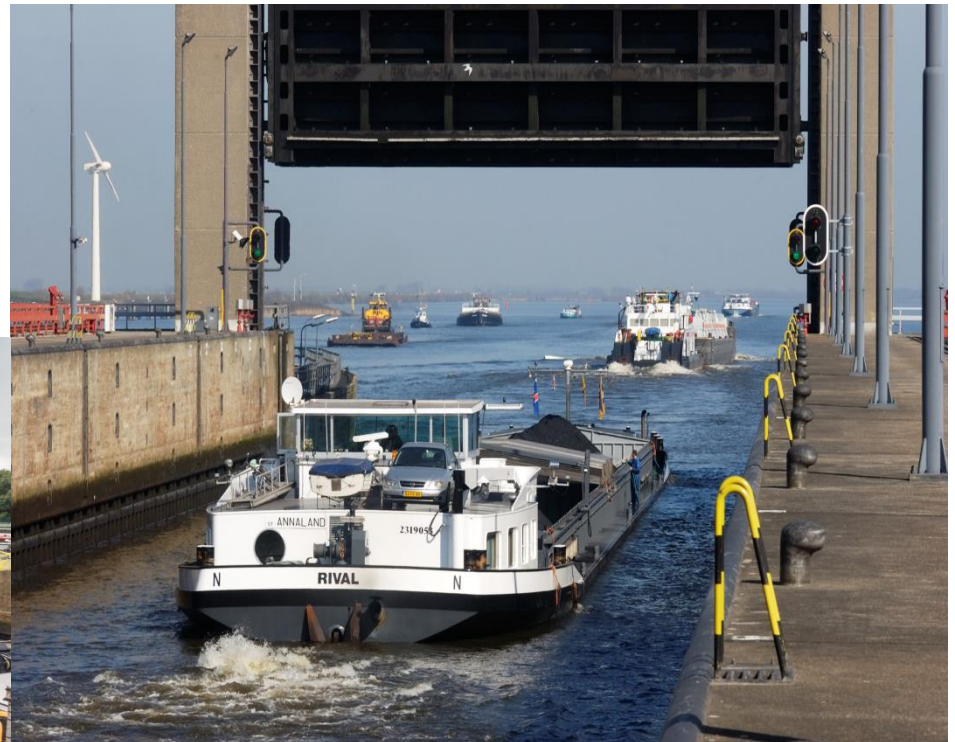


- Traktaat van 13 mei 1963 tussen België en Nederland voor de vrije vaart tussen Antwerpen en Rotterdam.
- Geopend 23 september 1975.
- Na aanleg Oesterdam in 1986 getijdenvrij.
- Oude rivier de Eendracht tussen Tholen en Noord-Brabant.



## Scheepvaart in 2016 (Bron: IVS'90)

- Binnenvaart: 70255
- Zeevaart: 34
- Recreatievaart is **niet** mee
- Genomen in de aantallen.







## Vervoer gevaarlijke stoffen.

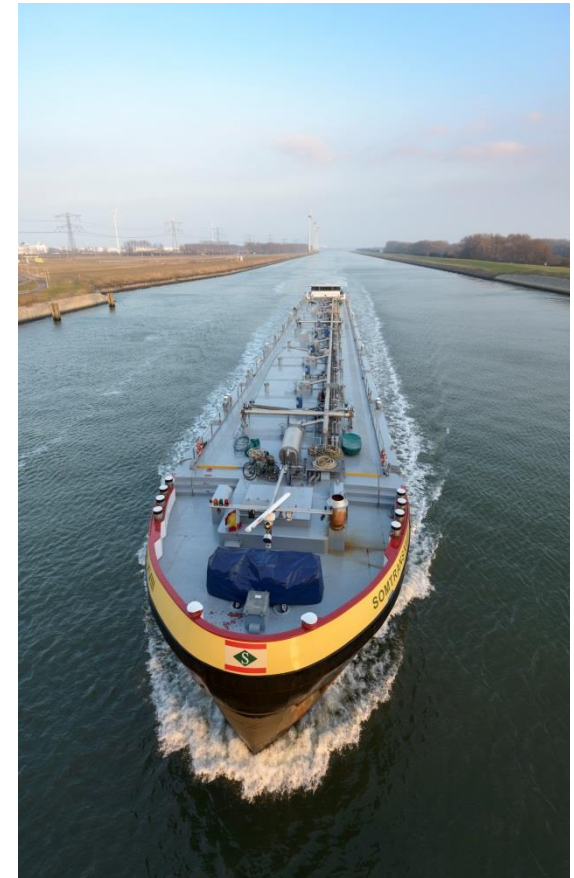
- Totaal: 39949 stuks. (tankers en stukgoed)
- Zonder kegel: 21390 (bv. Zware stookolie)
- Met 1 blauwe kegel (brandbare stoffen)



- 11998 stuks.
- Met 2 blauwe kegels (schadelijk gezondheid)



- 1561 stuks.



# Presentatie onderzoek Incidentbestrijding op het Schelde-Rijnkanaal

VEILIGHEIDSREGIO ZEELAND



# Structuur

- I. Waarom dit onderzoek?
- II. Risicoanalyse: welke risico's kent het Schelde-Rijnkanaal en wat is het maatgevend scenario?
- III. Capaciteitanalyse: gewenste versus huidige situatie
- IV. Conclusies
- V. Aanbevelingen



# Waarom dit onderzoek?

- ▶ 1<sup>e</sup> focus Programma Maritieme Veiligheid op de Westerschelde. Nu alle andere Deltawateren.
- ▶ Schelde-Rijnkanaal: meer dan 78.000 scheepvaart-passages per jaar, waaronder ca. 40.000 met gevaarlijke stoffen.
- ▶ Trigger: aanvaring passagiersschip Amelia & vrachtschip Isala op 2 oktober 2014

## Doel

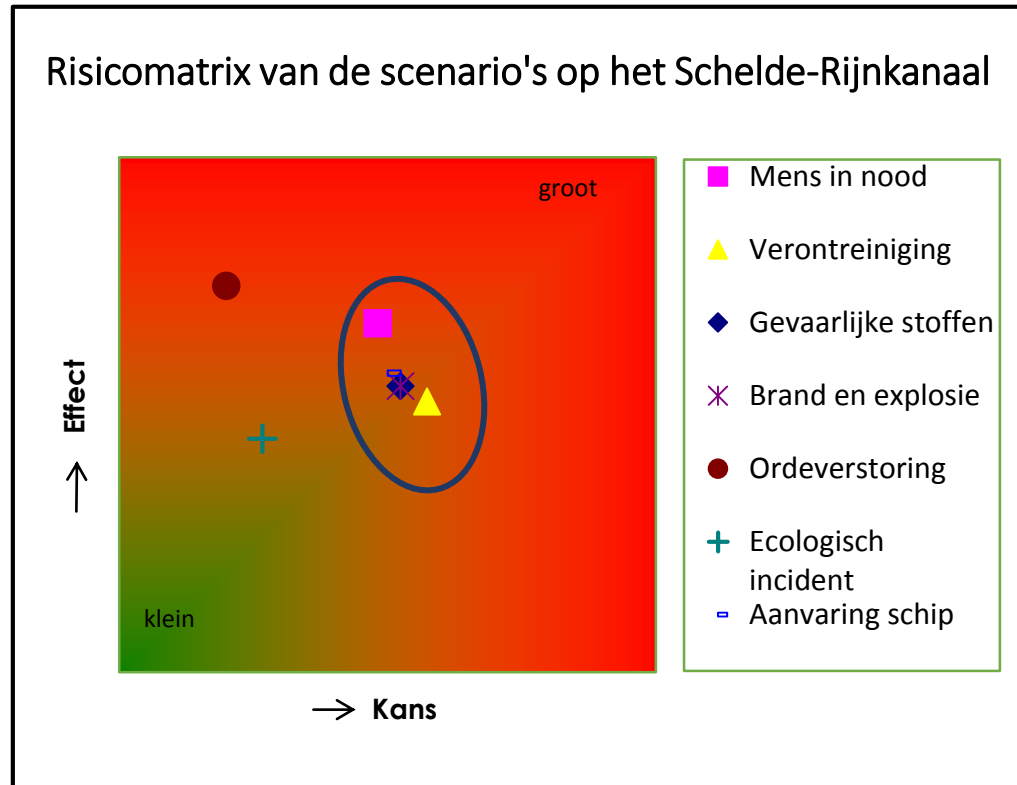
Vorbereid zijn op maritieme incidenten op het Schelde-Rijnkanaal, door te voorzien in voldoende en passende hulpverleningscapaciteit.



# Wat zijn de belangrijkste risico's? (1-2)

## 1. Gebiedsspecifieke risicoanalyse

5 van de 7 generieke scenario's scoren hoog op het Schelde-Rijnkanaal (zie risicomatrix)



# Wat zijn de belangrijkste risico's? (2-2)

## 2. Incidentanalyse

- ▶ Meest voorkomende incident: tweezijdige aanvaring binnenvaartschepen
- ▶ Sluizen vormen een risicofactor (hotspot)

## 3. Trendanalyse

- ▶ Sterke toename passagiersvaart (ca. 20 % per jaar)
- ▶ Toename vervoer gevaarlijke stoffen (specifiek diesel)
- ▶ Toename buitenlandse bemanning: communicatieproblemen



# Het maatgevend scenario van het Schelde-Rijnkanaal

Aanvaring nabij de Kreekraksluizen tussen een binnenvaarttanker en een passagiersschip met 190 opvarenden.

- ▶ 20 personen (ernstig) gewond
- ▶ Eén persoon vermist
- ▶ Brand in machinekamer binnenvaarttanker
- ▶ Dreigende uitstroom van 200.000 liter diesel



# Capaciteitenanalyse

1. Welke capaciteit is nodig (gewenste situatie)?
2. Welke capaciteit is reeds beschikbaar (huidige situatie)?
3. Zijn er knelpunten zichtbaar?

## Gebaseerd op:

- ▶ Zorgnormen Handboek Incidentbestrijding op het Water
- ▶ Effecten in het maatgevend scenario

**Geanalyseerd per cluster en per proces:** Brandweezorg, Geneeskundige zorg, Politiezorg, Bevolkingszorg en Water- en scheepvaartzorg.





# Conclusies

1. Voldoende capaciteit beschikbaar voor Geneeskundige zorg, Politiezorg, Bevolkingszorg en Water- en scheepvaartzorg.

T.a.v. proces Brandweertzorg zijn er 2 knelpunten zichtbaar.

## Proces Brandweertzorg

2. Gereddenscapaciteit voor **Search And Rescue** is niet op tijd (binnen 30 min.) beschikbaar.
3. Huidige **brandbestrijdingscapaciteit** is ruim voldoende, maar niet op tijd (binnen 45 min.) beschikbaar. Opkomsttijd van *Furie 4* tot aan Kreekraksluizen is in huidige situatie 90 min.



# Aanbevelingen

## Wat hebben we nodig om de gaten te dichten?

1. Realiseer een structurele voorziening voor **Search And Rescue**, waarmee tevens een **eerste kleinschalige brandbestrijdingsinzet** kan worden uitgevoerd.

Stationeer deze op een centrale locatie op het Schelde-Rijnkanaal, zodat de processen SAR en Brandbestrijding op een adequate en efficiënte wijze worden afgedekt.

2. Dek de **grootschalige, langdurige brandbestrijdingsinzetten** af middels de *Furie 4*.





**VEILIGHEIDSREGIO**  
MIDDEN- EN WEST-BRABANT



**VeiligheidsRegio**  
Zeeland



# HET SCHELDE-RIJNKANAAL

Samenwerking VRZ en MWB bij incidentbestrijding op het water



**VEILIGHEIDSREGIO**  
MIDDEN- EN WEST-BRABANT



**VeiligheidsRegio**  
Zeeland

# Huidige verdeling inzet SRK





**VEILIGHEIDSREGIO**  
MIDDEN- EN WEST-BRABANT



**VeiligheidsRegio**  
Zeeland



- **Bemanning:**
  - Incidentbestrijding
    - Teams Dinteloord en Willemstad
    - OvD Bergen op Zoom of Moerdijk
  - Nautisch
    - Schipper en motordrijver (BST- Dintelsas)

- **Brandbestrijding**
  - 42.000 l/min (2 bluspompen)
    - 4 monitoren (worplengte tot 140)
    - Pre wetting rondom
  - **Schuimblussing**
    - 6.000 liter SVM
  - **waterlevering tbv vaste installaties**
    - Op de blusboot zitten een vijftal aansluitingen voor 150 mm slangen



- IBGS
  - Overdruk
  - ADN
- Redding:
  - Met dek kraan kunnen slachtoffers worden gered (gecertificeerd).
  - Opvang voor groot aantal geredde personen
- Camera systemen:
  - rondom waarvan 1 op de mast 14 meter hoogte.



- Blusgroep Tholen
- SAR taak
- Eerste inzet bij brandbestrijding
- Niet Duiken
- Jachthaven Tholen



# waterongevallen

- Duikers Tholen
- Aparte boot
- Gegarandeerde inzet
- Convenant inzet Waterongevallen

# Samenwerking

- Incidentbestrijdingsplan Deltawateren
- Convenant
- MWB: Brand en IBGS
- Zeeland: SAR



**VEILIGHEIDSREGIO**  
MIDDEN- EN WEST-BRABANT

# In 2018:



**VeiligheidsRegio**  
Zeeland

- Lengte 9m
- Breedte 3m
- Diepgang 60cm
- Doorvaarthoogte (excl antennes) 3,150m
- Max snelheid 34 knots (63 km/uur)
- Aantal bemanning 4pers.
- Geredden capaciteit 20pers



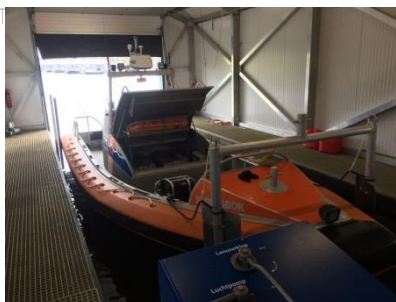
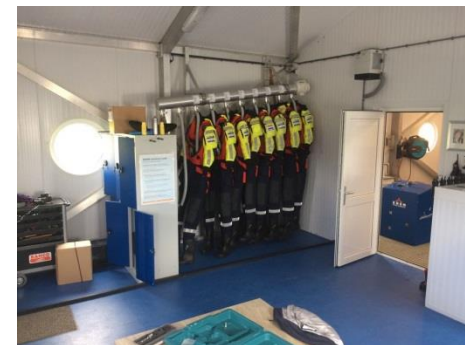
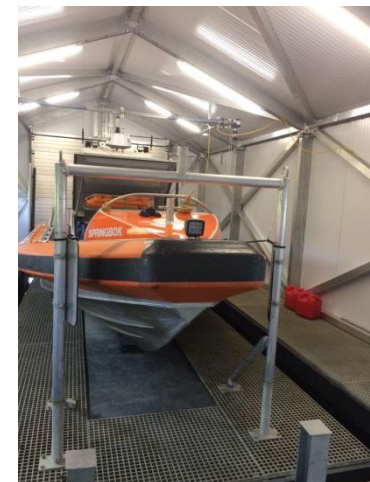
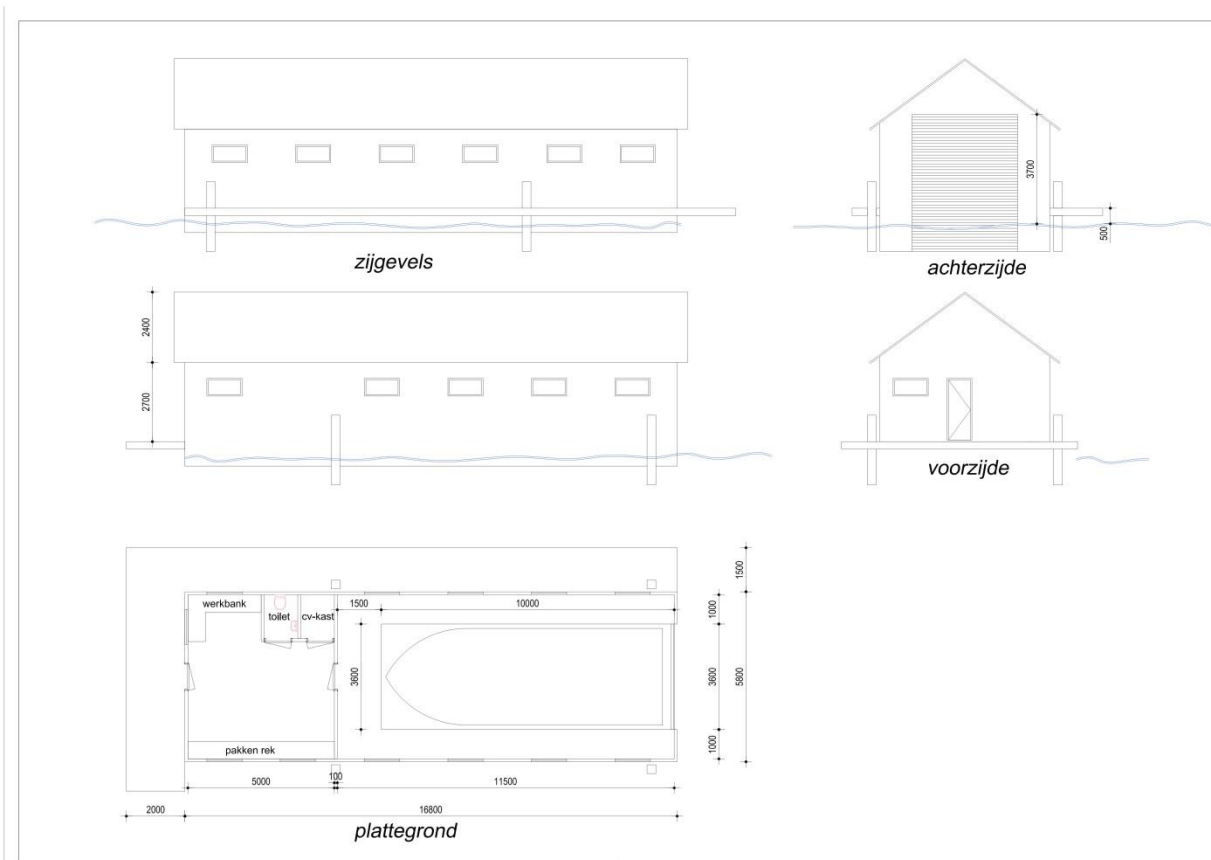


**VEILIGHEIDSREGIO**  
MIDDEN- EN WEST-BRABANT

# In 2018:



**VeiligheidsRegio**  
Zeeland





**VEILIGHEIDSREGIO**  
MIDDEN- EN WEST-BRABANT



**VeiligheidsRegio**  
Zeeland

*Incidentbestrijding doen we samen!*

